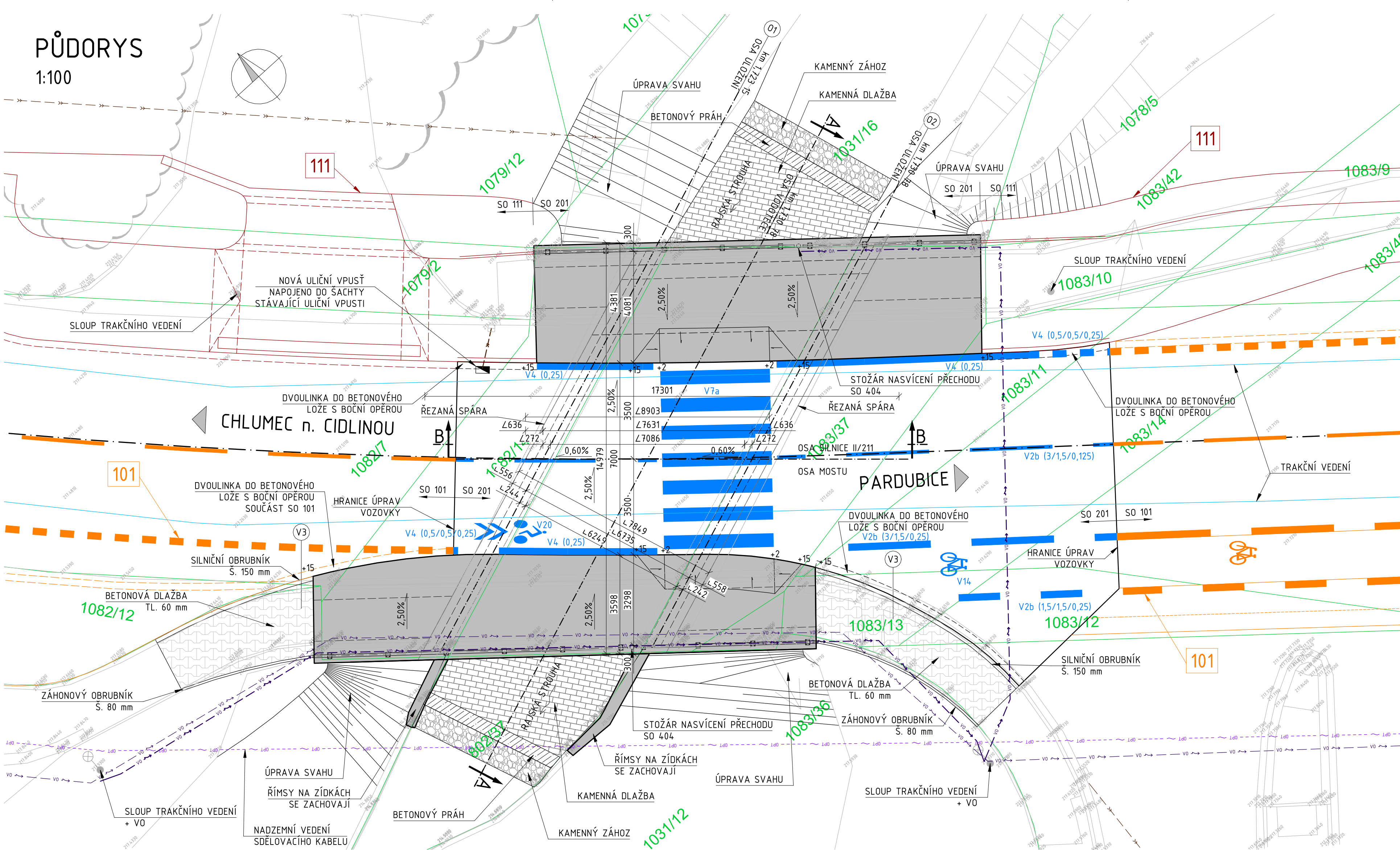
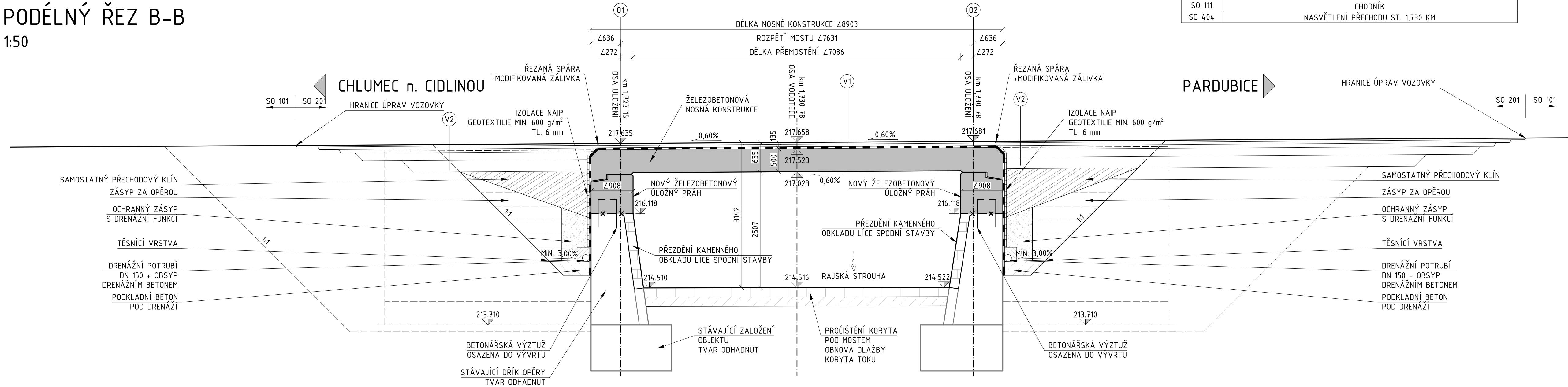


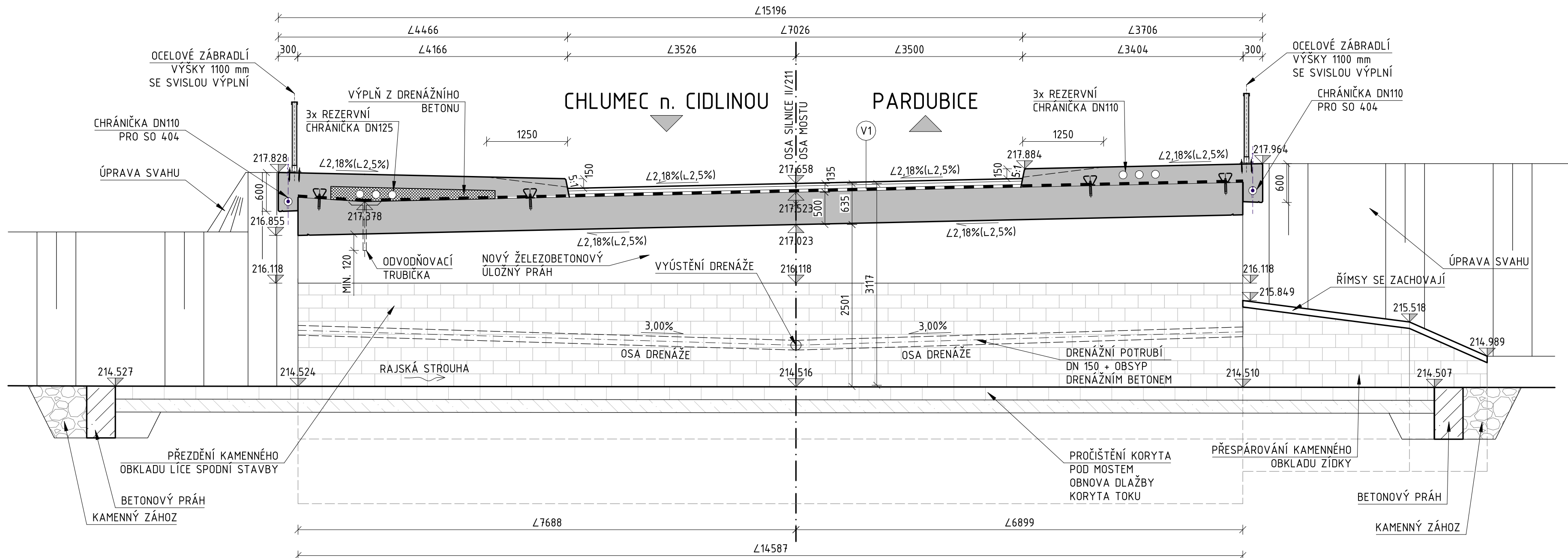
PŮDORYS  
1:100



PODÉLNÝ ŘEZ B-B  
1:50



ŠIKMÝ ŘEZ A-A  
1:50



LEGENDA:

- KATASTRÁLNÍ HRANICE
- VNITŘNÍ HRANICE
- PARCELNÍ ČÍSLO
- SO 101 - SOUČÁST STAVBY "REKONSTRUKCE SILNICE II/211, LÁZNĚ BOHDANEČ, PRŮTAH"
- SO 111 - SOUČÁST STAVBY "REKONSTRUKCE SILNICE II/211, LÁZNĚ BOHDANEČ, PRŮTAH"

STÁVAJÍCÍ INŽENÝRSKÉ SÍTĚ:

- SDĚLOVACÍ KABEL
- VEŘEJNÉ OSVĚTLENÍ
- DEŠŤOVÁ KANALIZACE
- TRAKČNÍ VEDENÍ

NAVRHOVANÉ INŽENÝRSKÉ SÍTĚ:

- VEŘEJNÉ OSVĚTLENÍ, SOUČÁST STAVBY SO 404
- DEŠŤOVÁ KANALIZACE, SOUČÁST STAVBY SO 201

SOUVISEJÍCÍ STAVEBNÍ OBJEKTY

ČÍSLO	NÁZEV
SO 101	KOMUNIKACE
SO 111	CHODNÍK
SO 404	NASVĚTLENÍ PŘECHODU ST. 1,730 KM

SKLADBA VOZOVKY - V1

VRSTVA	OZNAČENÍ	VYDATNOST (kg/m²)	TLOUŠŤKA (mm)	NORMA
ASFALTOVÝ BETON PRO OBRUSNÉ VRSTVY	SMA 8 NH		35	ČSN EN 13108-5
SPOJOVACÍ POSTŘÍK - ASFALTOVÁ EMULZE	PS-EK	0,50		ČSN 73 6129
ASFALTOVÝ BETON PRO LOŽNÍ VRSTVY	ACL 16 S		60	ČSN EN 13108-1
SPOJOVACÍ POSTŘÍK - ASFALTOVÁ EMULZE	PS-EK	0,50		ČSN 73 6129
LITÝ ASFALT	MA 16 IV		35	ČSN EN 13108-6
IZOLACE NAIP			Σ 135	

SKLADBA VOZOVKY - V2

VRSTVA	OZNAČENÍ	VYDATNOST (kg/m²)	TLOUŠŤKA (mm)	NORMA
ASFALTOVÝ BETON PRO OBRUSNÉ VRSTVY	SMA 8 NH		35	ČSN EN 13108-5
SPOJOVACÍ POSTŘÍK - ASFALTOVÁ EMULZE	PS-EK	0,50		ČSN 73 6129
ASFALTOVÝ BETON PRO LOŽNÍ VRSTVY	ACL 16 S		60	ČSN EN 13108-1
SPOJOVACÍ POSTŘÍK - ASFALTOVÁ EMULZE	PS-EK	0,50		ČSN 73 6129
ASFALTOVÝ BETON PRO PODKLADNÍ VRSTVY	ACP 22+		80	ČSN EN 13108-1
INFILTRAČNÍ POSTŘÍK - ASFALTOVÁ EMULZE	PIA	1,00		ČSN 73 6129
VRSTVA ZE SMĚSI STMELENÉ CEMENTEM	SC C <sub>40/50</sub>		170	ČSN EN 14 227-1
ŠTERKODRŤ	ŠD 0/32		250	ČSN EN 13285
			Σ 595	

SKLADBA VOZOVKY - V3

VRSTVA	OZNAČENÍ	TLOUŠŤKA (mm)
BETONOVÁ DLAŽBA	DL	60
LOŽNÁ VRSTVA	DK	30
ŠTERKODRŤ	ŠD <sub>sk</sub>	200
UPRAVENÁ A ZHUTNĚNÁ ZEMNÍ PŮDA, Edef.2 min = 30MPa		
		Σ 290

POZNÁMKY

- ROZMĚRY SKRYTÝCH KONSTRUKCÍ JSOU PŘEDPOKLADANÉ A NEMUSÍ SOUHLASIT SE SKUTEČNOSTÍ
- ZAKRESLENÍ STÁVAJÍCÍCH INŽENÝRSKÝCH SÍTÍ JE POUZE INFORMATIVNÍ DLE PODKLADŮ POSKYTNUTÝCH JEDNOTLIVÝMI SPRÁVCI SÍTÍ, PŘED ZAPOČETÍM STAVEBNÍCH PRACÍ JE NUTNÉ PROVĚST JEDNOTLIVÝMI SPRÁVCI PŘESNÉ VYTÝČENÍ

SPECIFIKACE BETONU


KONSTRUKCE	TŘÍDA BETONU
BETONOVÝ PŘÁH	C25/30-XF3
PODKLADNÍ BETON	C12/15n-X0
ZÁKLADY	C30/37-XF2, XD1
KŘÍDLA	C30/37-XF2, XD1
ÚLOŽNÉ PRAHY	C30/37-XF2, XD1
NOSNÁ KONSTRUKCE	C30/37-XF2, XD1
ŘÍMSY	C30/37-XF4, XD3
DRENÁŽNÍ BETON	MCB-8

SPECIFIKACE OCELI

KONSTRUKCE	OZNAČENÍ OCELI
BETONÁŘSKÁ VÝZTUŽ	B500B
KOTVENÍ ŘÍMSY	S235
ZÁBRADLÍ	S235 J2

INVESTOR:  
 **ŘEDITELSTVÍ SILNIC A DÁLNIC ČR**  
SPRÁVA PARDUBICE


**ŘEDITELSTVÍ SILNIC A DÁLNIC ČR**  
SPRÁVA PARDUBICE  
Havláčkova 902  
530 02 Pardubice

OBJEDNATEL:  
 **ŘSD ČR**  
Ředitelství silnic a dálnic ČR  
SPRÁVA PARDUBICE

NÁZEV AKCE:  
I/36 LÁZNĚ BOHDANEČ, MOST EV. Č. 36-005, VD-ZDS+IČ+AD  
ISPROFIN: 500 121 0002

ČÁST/STAVEBNÍ OBJEKT:  
SO 201 - MOST EV. Č. 36-005

PRÍLOHA:  
DISPOZICE

ZHOTOVITEL:  
 **M - PROJEKCE**  
M - PROJEKCE s.r.o.  
Rusovska 906  
500 02 Hradec Králové  
www.m-projekce.cz

ZODP. PROJEKTANT:  
Ing. Dominik Jareš

PARÉ:

VYPRACOVAL:  
Bc. Robin Kurel

KONTROLA:  
Ing. Jiří Ehrenberger

MÉRITKO: 1:50/100

Č. ZAKÁZKY: 18-073-02

STUPEŇ: DSP/PDPS

DATUM: 07/2020

ČÁST: D.1

PRÍLOHA: 3